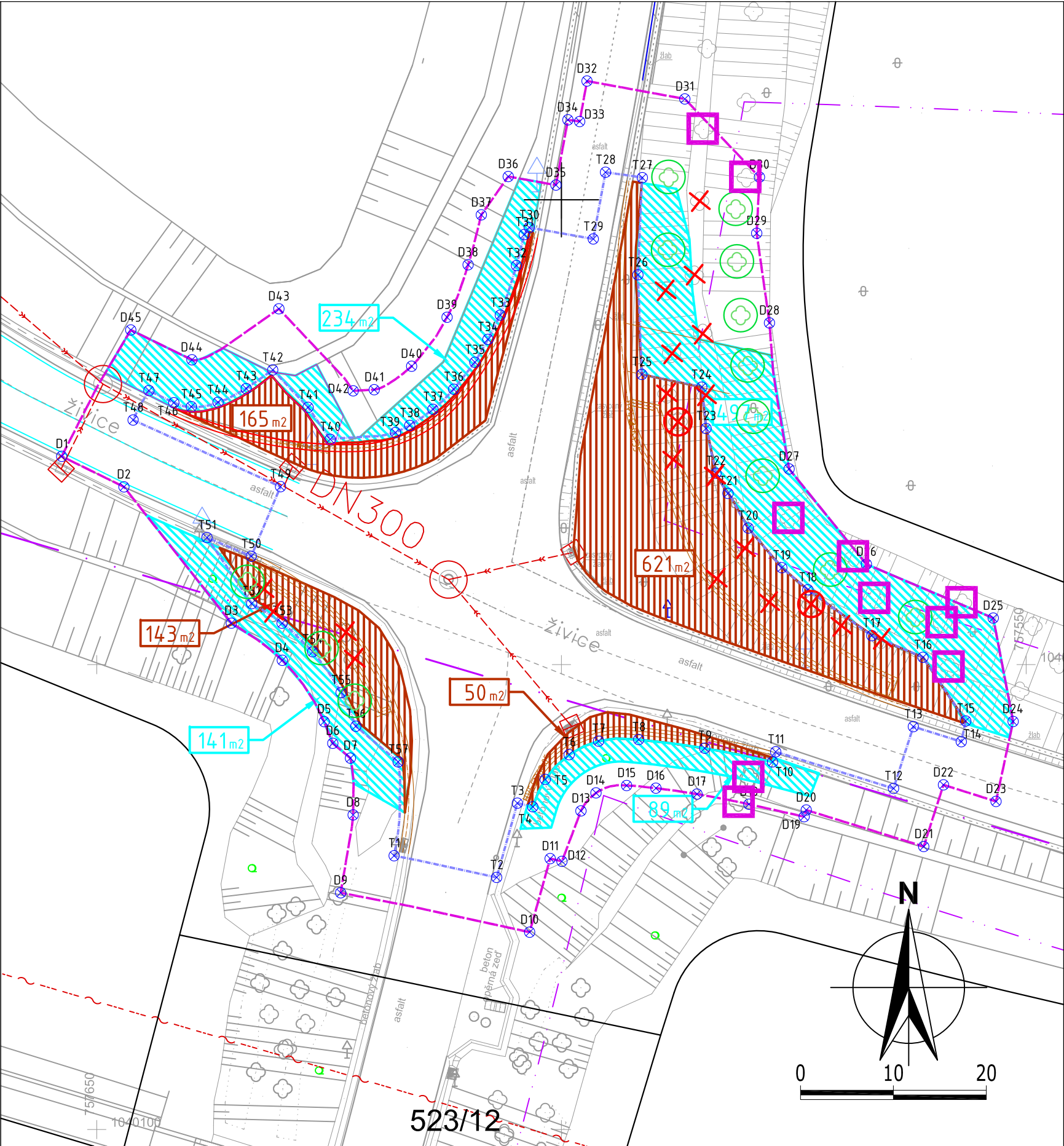


#### SEZNAM SOUŘADNIC S-JTSK

DOČASNÝ ZÁBOR			TRVALÝ ZÁBOR		
BOD	Y	X	BOD	Y	X
D1	757561.76	1039820.99	T1	757618.01	1040070.55
D2	757512.04	1039822.77	T2	757606.97	1040072.89
D3	757635.52	1040045.54	T3	757604.74	1040064.90
D4	757630.04	1040049.53	T4	757603.08	1040065.29
D5	757625.53	1040056.13	T5	757601.74	1040062.34
D6	757624.60	1040058.46	T6	757599.17	1040059.68
D7	757622.70	1040060.06	T7	757596.00	1040058.23
D8	757622.41	1040066.16	T8	757591.69	1040058.06
D9	757623.76	1040074.54	T9	757584.58	1040058.99
D10	757603.42	1040078.77	T10	757577.28	1040060.46
D11	757601.21	1040070.86	T11	757576.94	1040059.38
D12	757599.95	1040071.16	T12	757564.27	1040063.32
D13	757597.90	1040065.73	T13	757562.14	1040056.66
D14	757596.28	1040063.80	T14	757556.98	1040058.29
D15	757592.99	1040063.00	T15	757556.50	1040056.06
D16	757589.84	1040063.29	T16	757561.09	1040049.21
D17	757585.41	1040063.92	T17	757566.61	1040046.88
D18	757579.83	1040065.01	T18	757573.49	1040041.95
D19	757573.88	1040066.35	T19	757576.29	1040039.57
D20	757573.66	1040065.63	T20	757579.90	1040035.31
D21	757561.02	1040069.56	T21	757582.08	1040031.58
D22	757558.89	1040062.93	T22	757583.37	1040029.42
D23	757553.24	1040064.71	T23	757584.44	1040024.60
D24	757551.40	1040056.11	T24	757584.91	1040020.15
D25	757553.54	1040044.99	T25	757591.35	1040018.79
D26	757567.18	1040039.20	T26	757591.77	1040008.08
D27	757575.50	1040028.95	T27	757591.63	1039997.63
D28	757577.62	1040013.25	T28	757595.26	1039997.04
D29	757578.99	1040003.60	T29	757596.57	1040004.22
D30	757578.69	1039997.57	T30	757603.46	1040002.99
D31	757586.73	1039989.16	T31	757604.00	1040003.74
D32	757597.25	1039987.23	T32	757604.84	1040007.08
D33	757598.04	1039991.59	T33	757606.57	1040012.41
D34	757599.30	1039991.41	T34	757607.91	1040015.02
D35	757600.59	1039998.42	T35	757609.31	1040017.46
D36	757605.72	1039997.50	T36	757611.59	1040020.38
D37	757608.62	1040001.63	T37	757613.83	1040022.54
D38	757610.04	1040006.99	T38	757616.32	1040024.27
D39	757612.31	1040012.64	T39	757617.86	1040025.04
D40	757616.12	1040017.91	T40	757624.88	1040025.77
D41	757620.14	1040020.43	T41	757627.26	1040022.33
D42	757622.41	1040020.56	T42	757631.06	1040018.31
D43	757630.40	1040011.73	T43	757633.92	1040020.85
D44	757639.76	1040017.22	T44	757636.95	1040021.79
D45	757646.34	1040014.01	T45	757639.82	1040022.26
D46	757559.26	1039794.90	T46	757641.70	1040021.83
D48	757512.86	1039849.14	T47	757644.39	1040020.52
D49	757509.95	1039747.66	T48	757646.09	1040023.69
D50	757524.59	1039752.93	T49	757630.23	1040030.86
D51	757530.37	1039730.54	T50	757633.37	1040036.33
D52	757528.59	1039730.01	T51	757638.14	1040036.33
D53	757529.98	1039723.97	T52	757633.33	1040043.43
D54	757534.21	1039720.36	T53	757630.05	1040045.55
D55	757539.42	1039716.92	T54	757626.76	1040048.62
D56	757542.08	1039710.70	T55	757623.71	1040053.00
D57	757543.48	1039703.60	T56	757622.12	1040056.62
D58	757543.30	1039695.36	T57	757617.57	1040060.46
D59	757550.40	1039689.47	T58	757558.68	1039789.92
D60	757556.04	1039688.89	T59	757556.68	1039777.81
D61	757562.06	1039693.68	T60	757554.92	1039767.44
D62	757566.01	1039693.19	T61	757551.47	1039760.50
D63	757567.39	1039701.09	T62	757544.52	1039754.03
D64	757569.13	1039701.05	T63	757533.10	1039745.91
D65	757569.74	1039706.99	T64	757530.19	1039758.67
D66	757572.81	1039708.42	T65	757528.20	1039758.09
D67	757573.75	1039708.40	T66	757534.31	1039730.42
D68	757574.04	1039710.93	T67	757532.55	1039730.04
D69	757578.95	1039714.57	T68	757533.42	1039727.10
D70	757586.92	1039717.33	T69	757543.03	1039720.53
D71	757593.92	1039717.46	T70	757544.91	1039717.68
D72	757598.29	1039717.35	T71	757546.03	1039714.35
D73	757598.49	1039719.59	T72	757547.37	1039710.18
D74	757602.31	1039719.13	T73	757548.49	1039703.89
D75	757608.49	1039726.55	T74	757548.35	1039697.66
D76	757609.84	1039738.36	T75	757552.42	1039694.29
D77	757609.31	1039738.89	T76	757556.55	1039693.86
D78	757609.80	1039740.19	T77	757557.08	1039694.39
D79	757605.62	1039744.58	T78	757557.72	1039699.29
D80	757602.52	1039750.38	T79	757561.90	1039698.73
D81	757594.36	1039751.97	T80	757563.10	1039705.52
D82	757586.38	1039755.72	T81	757564.62	1039706.48
D83	757584.22	1039761.68	T82	757568.44	1039706.00
D84	757583.12	1039766.99	T83	757569.29	1039713.42
D85	757582.72	1039769.66	T84	757573.31	1039716.80
D86	757582.21	1039779.48	T85	757575.04	1039716.63
D87	757580.54	1039779.84	T86	757578.76	1039718.93
D88	757580.80	1039782.35	T87	757578.35	1039719.85
D89	757577.71	1039784.62	T88	757586.05	1039722.27
D90	757578.79	1039792.73	T89	757593.72	1039722.47
			T90	757593.96	1039725.16
			T91	757600.21	1039724.42
			T92	757603.69	1039728.60
			T93	757604.30	1039733.96
			T94	757604.49	1039738.52
			T95	757600.49	1039742.71
			T96	757600.60	1039743.37
			T97	757599.27	1039745.86
			T98	757592.96	1039747.17
			T99	757587.53	1039749.31
			T100	757583.72	1039751.48
			T101	757581.17	1039754.61
			T102	757579.38	1039760.41
			T103	757578.18	1039766.23
			T104	757577.41	1039775.40
			T105	757575.10	1039775.90
			T106	757575.53	1039780.02
			T107	757572.36	1039782.35
			T108	757573.16	1039788.34

#### LEGENDA

- SKRÝVKA ORNICE H.300mm - TRVALÝ ZÁBOR
- SKRÝVKA ORNICE H.300mm - DOČASNÝ ZÁBOR
- SKRÝVKA HUMÓZNÍ HLÍNY H.150mm - TRVALÝ ZÁBOR
- SKRÝVKA HUMÓZNÍ HLÍNY H.150mm - DOČASNÝ ZÁBOR
- HRANICE - TRVALÝ ZÁBOR
- HRANICE - DOČASNÝ ZÁBOR
- VYTYČOVACÍ BODY TRVALÉHO A DOČASNÉHO ZÁBORU
- OCHRANA STROMŮ BEDNĚNÍM
- RUŠENÝ STÁVAJÍCÍ STROM NEBO KEŘ
- PŘESAŽOVANÝ STROM - NOVÁ POLOHA



Investor:	PANATTONI CZECH REPUBLIC DEVELOPMENT s.r.o. NA PŘÍKOPĚ 859/22 110 00 Praha 1	Schema 	
tel.:	+ 420 225 341 336		
e-mail:	czinfo@panattoni.com		
Generální projektant:	EUROPEAN TRANSPORTATION CONSULTANCY s.r.o. Anny Letenské 24/7 120 00 Praha 2		
tel.:	224 211 708	Ing. Jiří Křepinský - PRINKOM Jankovcova 6 170 00 Praha 7 	Číslo zak.: 14PP130
e-mail:	etc@etc-transport.com		
Projektant části PD:	ING. JIŘÍ KŘEPINSKÝ - PRINKOM Jankovcova 6 170 00 Praha 7		
tel.:	777 241 576		
e-mail:	prinkom@volny.cz, info@prinkom.cz		
Obec:	DOBROVÍZ, JENEČ	HIP:	Ing. John Henley
Místo stavby:	k.ú. Dobrovíz, k.ú. Jeneč	Odpovědný projektant:	Ing. Jiří Křepinský
Stupeň:	DPSD	Vypracoval:	Ing. Jiří Křepinský
Název stavby: ÚPRAVA SJEZDU MÚK JENEČ			Formát: A2
Stavební objekt: SO 001 - ZAŘÍZENÍ STAVENIŠTĚ A PŘÍPRAVA ÚZEMÍ			Datum: 01/2015
Část dokumentace: C - STAVEBNÍ ČÁST			Měřítka: 1:500
Název dokumentu: SITUACE			Číslo paré:
			Číslo výkresu: C.0.2
			revize: 00